

森林小學堂

校園安全篇

永續校園推廣手冊



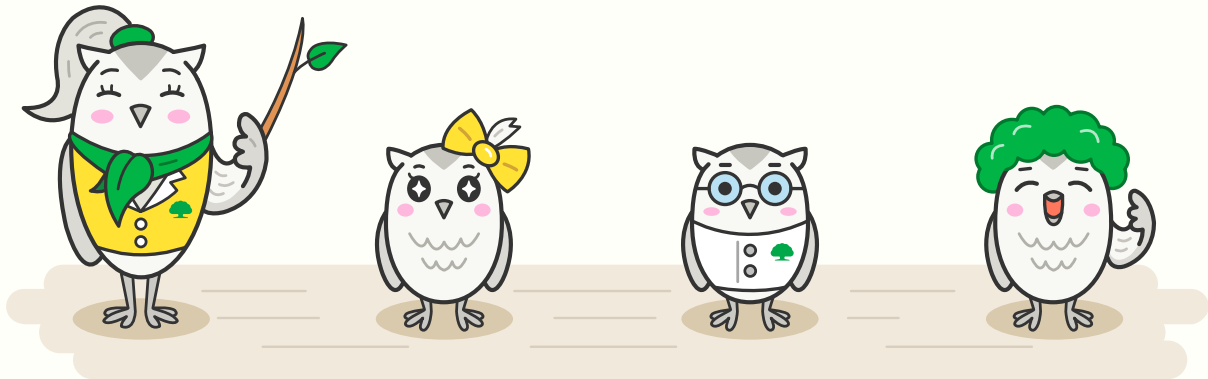
<https://youtu.be/gAVwFADbzYA>

點擊連結看影片喔！



森林小學堂-成員介紹

在台灣的某個森林裡，有一座為了領角鴞而開的「森林小學堂」，在這裡，大家快樂地學習著，體驗並理解關於這個世界的各種知識...



小樹老師

代表：愛心與關懷

溫柔的女老師，擅長用智慧與愛心引導孩子們思考解決問題，深受森林小學堂學生們的信任與喜愛。

玲玲

代表：善良與力量

可愛善良的小少女，熱愛蒐集時下當紅的「軟軟」。擁有一身好武藝，認為自己有責任守護森林小學堂。

角角

代表：智慧與勇敢

好奇心強烈的角角，遇到謎題總是追根究底。願望是成為森林小學堂的老師，傳遞正確知識給每個人。

笑笑

代表：環保與快樂

個性開朗天然呆，對環保活動特有責任感！綠色爆炸頭是笑笑引以為傲的標誌，他最喜歡看到大家哈哈大笑了！

在學校看到陌生人該怎麼做？

如果在學校看到陌生人，一定要保持警戒，不要隨意攀談或是幫他帶路。
假如對方行為怪異，應該要立即反應，記得遠離他並盡快通知師長！

陌生人




保持警覺

行為怪異



通知師長

遇到危險狀況該如何反應？

1. 盡快逃跑並吹哨子，如果沒有哨子可以大叫求救！
2. 按校內的  緊急求救鈴 求救！



快跑



吹哨子



大叫

該跑到哪裡求救？

一旦發生危險狀況，要盡快跑到有大人的地方尋求幫助！

校內

有老師的教室裡



有老師的
教室

危機排除後，校方同步向上級權責應變中心通報，以及教育部校安中心陳報狀況處置情形。

校外

警察局或人多的地方
(例如：便利商店)



警察局



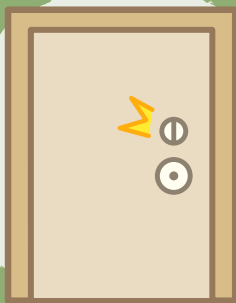
便利商店

在教室內聽到安全警報該怎麼做？

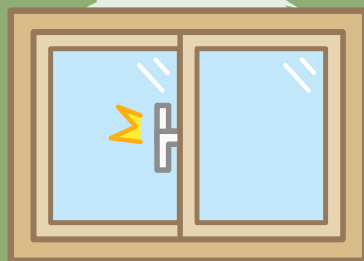
如果在教室內聽到安全警報，表示校園中有危險狀況發生了！

記得待在教室中，並馬上將門窗鎖上，保持安靜，

等待警報解除，確保自身安全！



鎖門



鎖窗

平常還可以怎麼保護自己？

為了安全起見，除了隨時保持警覺和注意安全，還要記得：

1. 結伴同行
2. 不要去校園人少或陰暗的地方
3. 隨身攜帶哨子或防身警報器



森林小學堂-考考你

Q1 在學校看到陌生人該怎麼做？

Q2 假如遇到危險時該怎麼辦？

Q3 學校的哪些地方可能暗藏危機？如何保護自己？



出品單位



國泰人壽

指導單位



教育部國民及學前教育署

K-12 Education Administration, Ministry of Education

保持警覺
注意安全!

